



КЗВО ЛОР «Львівська медична академія
імені Андрея Крупинського»

Вибіркова компонента

КЛІНІЧНА ПАТОФІЗІОЛОГІЯ





КЛІНІЧНА ПАТОФІЗІОЛОГІЯ

Спеціальність: **223 Медсестринство**

Освітньо-професійна програма:

Сестринська справа

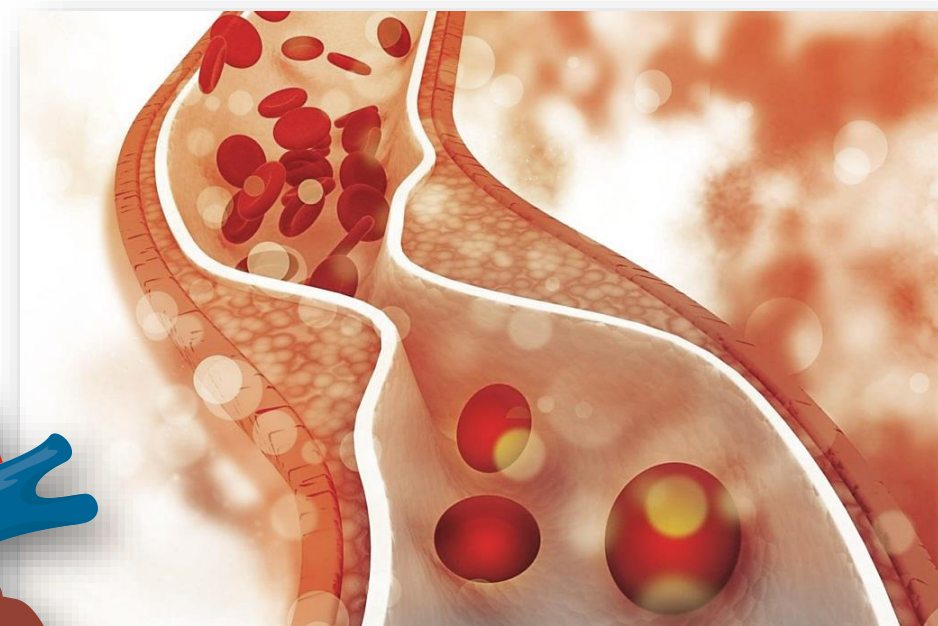
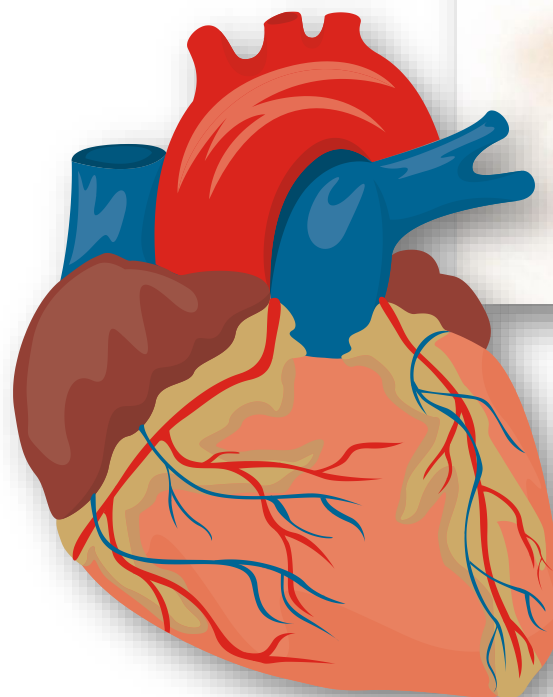
Освітній ступінь: **магістр**

ОБСЯГ: **120** год. (**4** кредити), з них:

Лекції – **10** год.

Практичні заняття – **22** год.

Самостійна робота – **88** год.





КЛІНІЧНА ПАТОФІЗІОЛОГІЯ



Метою викладання дисципліни є формування розуміння основних закономірностей виникнення, перебігу та завершення патологічних процесів, що відбуваються в організмі.

Предметом вивчення дисципліни є вивчення загальних закономірностей виникнення, розвитку та завершення хвороби; морфологічні зміни при патологічних процесах.

Основними завданнями дисципліни є засвоєння особливостей патогенезу захворювань та його зв'язку з клінічними проявами.



КЛІНІЧНА ПАТОФІЗІОЛОГІЯ

Перелік практичних навичок, які студент опанує в результаті вивчення дисципліни

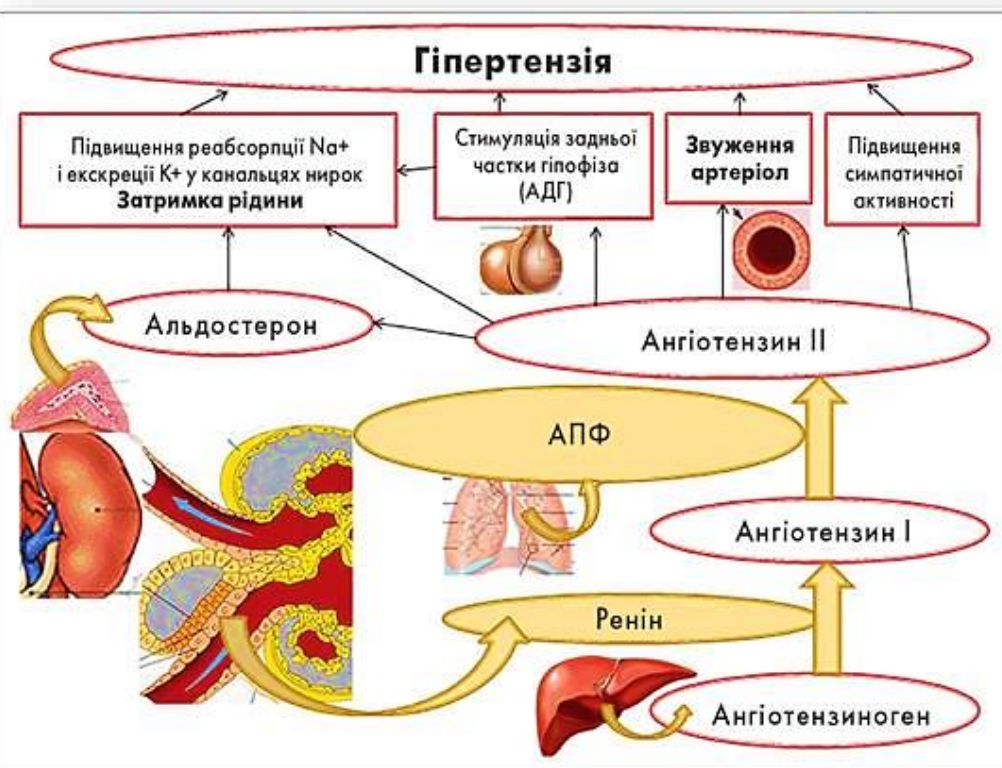


Рис. 2. Роль системи ренін-ангіотензин-альдостерону в розвитку АГ

Примітка: АДГ – ситидіуретичний гормон.

1. Обґрунтовувати причини та умови виникнення хвороб.
2. Диференціювати стадії патологічних процесів та патофізіологічні зміни при різних хворобах.
3. Аналізувати та оцінювати результати лабораторних досліджень при різних патологічних процесах.



КЛІНІЧНА ПАТОФІЗІОЛОГІЯ

Компетентності, які здобувач освіти набуде в результаті навчання

Загальні компетентності

ЗК 07. Здатність навчати та навчитися.

Компетентності, які здобувач освіти набуде в результаті навчання

Спеціальні (фахові) компетентності

ФК 01. Здатність виявляти зв'язок патогенезу захворювань з клінічними проявами та результатами додаткових методів дослідження.

ФК 08. Здатність застосовувати знання з основ діагностики, лікування і профілактики найбільш поширених хвороб імунної системи та алергологічної патології в професійній діяльності.



КЛІНІЧНА ПАТОФІЗІОЛОГІЯ

Програмні результати навчання

ПРН 1. Володіти професійними знаннями; формулювати ідеї, концепції з метою використання в роботі академічного або професійного спрямування.

ПРН 6. Порівнювати, кількісно та якісно оцінювати, скореговувати очікувані та отримані результати

ПРН 19. Демонструвати здатність до адаптації та дії в новій ситуації, пов'язаній з роботою медичної сестри-магістра, вміння генерувати нові ідеї в області медсестринства.

ПРН 20. Застосовувати педагогічні технології на рівні достатньому для реалізації розроблених програм навчальних дисциплін за спеціалізацією у вищих навчальних закладах.



КЛІНІЧНА ПАТОФІЗІОЛОГІЯ



Викладач:

Щурко Марія Мойсеївна,
к.мед.н.,
спеціаліст вищої категорії.