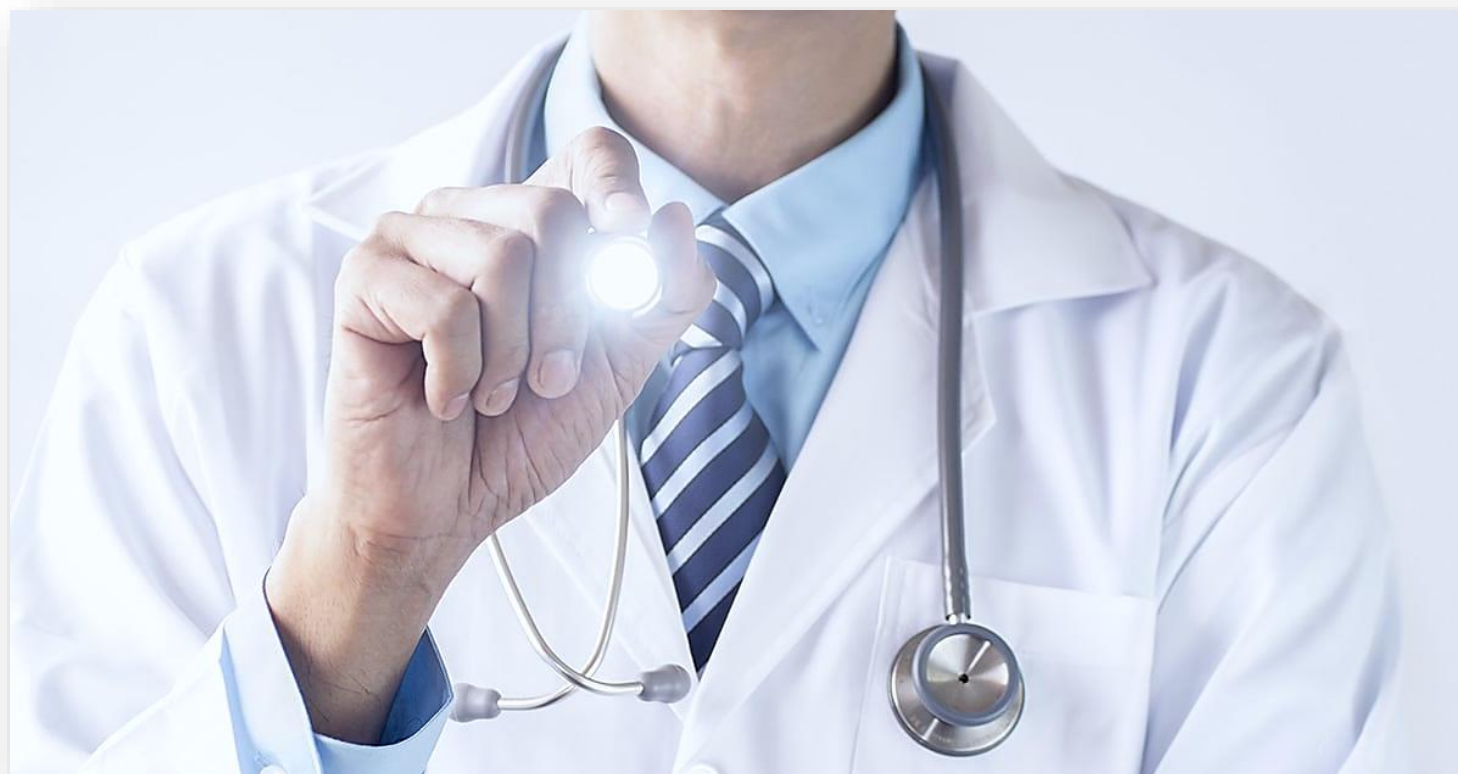




КЗВО ЛОР «Львівська медична академія
імені Андрія Крупинського»

Вибіркова компонента

ПРОФЕСІЙНА ПАТОЛОГІЯ





ПРОФЕСІЙНА ПАТОЛОГІЯ

- **Спеціальність:** 223 Медсестринство
- **Освітньо-професійна програма:**
Сестринська справа
- **Освітній ступінь:** бакалавр
- **ОБСЯГ:** 120 год. (4 кредити)
з них:
 - Лекції – 10 год.
 - Практичні заняття – 22 год.
 - Самостійна робота – 88 год.





ПРОФЕСІЙНА ПАТОЛОГІЯ

Мета дисципліни: формування у здобувачів вищої освіти глибоких теоретичних знань і практичних навиків з ранньої діагностики найбільш розповсюджених професійних захворювань з метою попередження шкідливого впливу професійних факторів на організм сестри/брата медичних.

Предмет дисципліни: вивчення клініки, діагностики, принципів лікування та профілактики найпоширеніших професійних захворювань в медсестринстві.

Завдання дисципліни:

- ✓ вивчення причин виникнення захворювань, обумовлених професійною діяльністю сестри/брата медичних;
- ✓ формування вмінь і навичок самостійного проведення діагностики та профілактики професійних захворювань в медсестринстві;
- ✓ сприяння розвитку здібностей здобувачів освіти до поглибленого вивчення теоретичних та прикладних засад діагностики та моніторингу стану здоров'я медичних працівників.



ПРОФЕСІЙНА ПАТОЛОГІЯ



Практичні навички, які опанує студент в результаті вивчення дисципліни:

- Діагностувати професійні захворювання виробничого середовища;
- аналізувати та обґрунтувати зв'язок професійного захворювання з умовами праці медичного працівника;
- проводити профілактичні та реабілітаційні заходи при різних видах професійних захворювань;
- скласти план-графік проведення попередніх та періодичних медичних оглядів сестер/братів медичних, які працюють у шкідливих умовах;
- надавати невідкладну допомогу при загрозливих станах, пов'язаних з професійними отруєннями;
- планувати свій робочий час, організувати свою працю.



ПРОФЕСІЙНА ПАТОЛОГІЯ



Компетентності, які здобувач освіти набуде в результаті навчання

Загальні компетентності:

ЗК 01. Здатність реалізувати свої права і обов'язки як члена суспільства.

ЗК 04. Здатність застосовувати знання у практичних ситуаціях.

Компетентності, які здобувач освіти набуде в результаті навчання

Спеціальні (фахові) компетентності:

ФК 01. Здатність застосовувати професійні та правові стандарти в повсякденній професійній практиці.

ФК 07. Збереження власного здоров'я фахівця при здійсненні догляду, виконання маніпуляцій та процедур, при переміщенні і транспортуванні пацієнта/клієнта.



ПРОФЕСІЙНА ПАТОЛОГІЯ



Програмні результати навчання:

ПРН 1. Роль і значення шкідливих чинників у професійній діяльності сестри/брата медичних.

ПРН 2. Механізми розвитку професійних захворювань.

ПРН 3. Клінічні ознаки професійних захворювань.

ПРН 4. Діагностичні критерії професійних захворювань.

ПРН 5. Принципи лікування та профілактики професійних захворювань.

ПРН 6. Правила техніки безпеки під час роботи.

ПРН 7. Посадові обов'язки сестри медичної, чинні накази МОЗ України.



ПРОФЕСІЙНА ПАТОЛОГІЯ



Жубрид Марія Теодорівна,
спеціаліст вищої категорії,
викладач-методист

Фітьо Наталія Романівна,
магістр управління та
адміністрування,
спеціаліст першої категорії

