



КЗВО ЛОР «Львівська медична академія
імені Андрія Крупинського»

Вибіркова дисципліна

ОСНОВИ ГІСТОЛОГІЇ





ОСНОВИ ГІСТОЛОГІЇ

Спеціальність: **223 Медсестринство**

Освітньо-професійна програма:

Сестринська справа, Акушерська справа

Освітній ступінь: **фаховий молодший бакалавр**

ПЕРІОД НАВЧАННЯ:

I курс, II семестр; II курс III семестр

ОБСЯГ: 90 год. (3 кредити), з них:

Лекції – 14 год.

Практичні заняття – 18 год.

Самостійна робота – 58 год.





ОСНОВИ ГІСТОЛОГІЇ

МЕТА, ПРЕДМЕТ, ЗАВДАННЯ ДИСЦИПЛІНИ

Метою викладання дисципліни є формування знань про основні методи гістологічних досліджень та гістологічну будову тканин, органів і систем організму.

Предметом вивчення дисципліни є сучасні методи гістологічних досліджень, гістологічна техніка, мікроскопічна та ультрамікроскопічна будова клітин, тканин та органів.

Основними завданнями дисципліни є отримання знань з гістології та використання цих знань в процесі подальшого навчання та у професійній діяльності, створення теоретичної основи для опанування студентами клінічних дисциплін.





ОСНОВИ ГІСТОЛОГІЇ

Компетентності, які здобувач освіти набуде в результаті навчання

Загальні компетентності:

ЗК4. Здатність застосовувати знання у практичних ситуаціях.

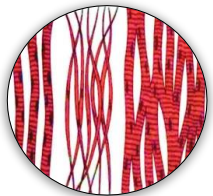
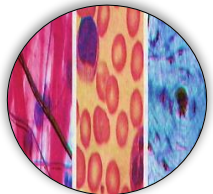
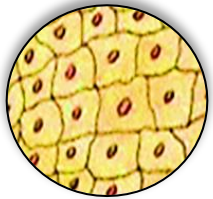
ЗК6. Знання та розуміння предметної області та розуміння професійної діяльності.

ЗК8. Здатність до міжособистісної взаємодії.

Спеціальні (фахові) компетентності:

СК7. Здатність до вміння обирати обґрунтовані рішення в стандартних клінічних ситуаціях, спираючись на здобуті компетентності та нести відповідальність відповідно до законодавства.

СК8. Здатність до використання інформаційного простору та сучасних цифрових технологій в професійній медичній діяльності.





ОСНОВИ ГІСТОЛОГІЇ

Програмні результати навчання:

ПРН2. Застосовувати сучасні цифрові та комунікативні технології для пошуку інформації та документування результатів професійної діяльності.

ПРН3. Застосовувати основні положення законодавства в охороні здоров'я.

ПРН5. Дотримуватися правил охорони праці та безпеки життєдіяльності.

ПРН9. Розпізнавати й інтерпретувати ознаки здоров'я і його змін, хвороби чи інвалідності (оцінка/діагноз), обмежень можливості повноцінної життєдіяльності та визначати проблеми пацієнтів при різних захворюваннях і станах.

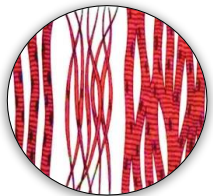
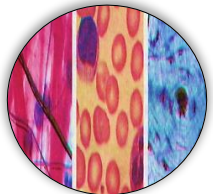
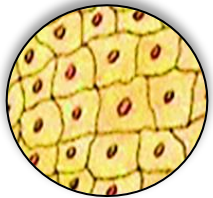
ПРН10. Вміти проводити підготовку пацієнта до лабораторних, інструментальних та інших досліджень, здійснювати забір біологічного матеріалу та проб, скеровувати до лабораторії.

ПРН16. Вживати заходи, спрямовані на специфічну та неспецифічну профілактику захворювань.

ПРН17. Вживати протиепідемічні заходи в осередку інфекційних та особливо небезпечних захворювань при здійсненні професійної діяльності.

ПРН18. Дотримуватися правил ефективної взаємодії в команді для надання якісної медичної допомоги різним категоріям населення.

ПРН19. Здійснювати взаємозалежні професійні функції з метою забезпечення якісної медичної допомоги населенню.

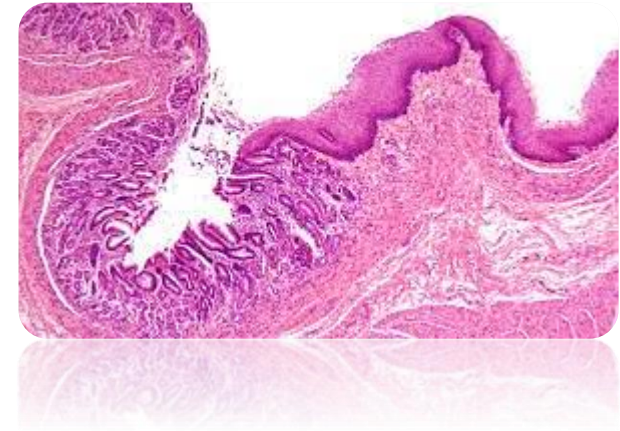




ОСНОВИ ГІСТОЛОГІЇ

Перелік практичних навичок, які здобувач освіти опанує в результаті вивчення дисципліни

- Вміти обладнати робоче місце для дослідження.
- Здійснювати забір матеріалу для лабораторного дослідження.
- Оцінювати виготовлений мікропрепарат.
- Диференціювати мікроскопічну та субмікроскопічну структуру клітин.
- Оцінювати фізіологічну та репаративну регенерацію тканин.
- Диференціювати на гістологічному препараті види тканин.
- Диференціювати мікроскопічну будову порожнистих і паренхіматозних органів.
- Знайти відповідну структуру органа в гістологічному препараті.
- Розпізнавати під час мікроскопування відповідну структуру тканини у препараті.
- Розпізнавати відповідну структуру органа в препараті при мікроскопуванні.
- Порівнювати структури тканин і органів мікропрепарату з відповідними структурами на таблицях, у гістологічному атласі.





ОСНОВИ ГІСТОЛОГІЇ



**Древко Ірина Володимирівна,
викладач вищої категорії, викладач-методист**